

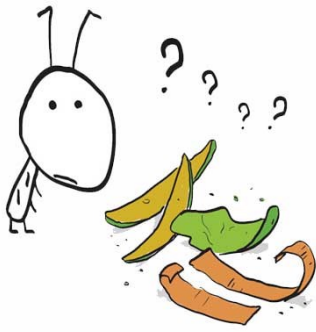
ON AURAIT BIEN
AIMÉ VOUS RENCONTRER...



Etude pour

L'INSTALLATION DE COMPOSTEURS COLLECTIFS

Pour plus d'informations
appelez notre maître composteur au 04 68 11 97 00

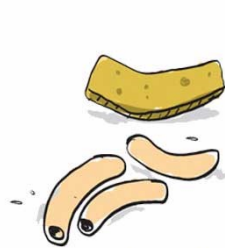


Consignes d'utilisation du composteur



1

Pendant la préparation des repas je sépare les épluchures.



2

Dans les rejets du repas, je sépare les Bio-déchets!



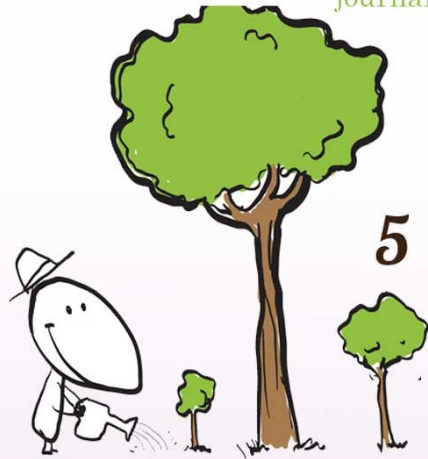
3

Je porte le tout au composteur. Je peux utiliser un papier journal.



4

Dans le composteur, la micro faune et les micro organismes vont décomposer vos bio déchets !

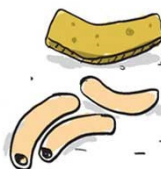


5

Au bout de plusieurs mois, on obtient un compost de qualité qui servira aux plantations des espaces verts !



• Qu'est ce que je peux mettre dans le composteur ?



ON AURAIT BIEN AIMÉ VOUS RENCONTRER...

Répondez à ce questionnaire
et déposez le à la **Mairie**
ou flashez ce code pour
répondre en ligne



Pour vous remercier de vos réponses, un petit
cadeau vous sera envoyé.

Les informations recueillies à partir de ce formulaire, font l'objet d'un traitement par le Covaldem11 pour recueillir l'avis des usagers dans le but d'adapter leur programme de sensibilisation et de prévention. Les destinataires des données sont les ambassadeurs du tri et de la prévention du Covaldem11. Les données sont conservées pour une durée de un mois.

Conformément à la Loi Informatique et Libertés du 06 janvier 1978 modifiée, et au Règlement Général sur la Protection des Données du 27 avril 2016, vous bénéficiez d'un droit d'accès, de rectification, d'effacement, d'opposition, de limitation du traitement de vos données et vous disposez le cas échéant, du droit de retirer votre consentement à tout moment. Pour exercer ces droits, merci de vous adresser au Covaldem11 par email à : accueil@covaldem11.fr

J'accepte

Nom :
Adresse :

Prénom :

Courriel :

QUESTIONNAIRE

Connaissez-vous le compostage ?

oui non

Pratiquez-vous déjà le compostage en individuel (composteur individuel, lombricompostage,...) ?

oui non

Savez-vous que près d'un tiers de ce que vous jetez est compostable ?

oui non

Seriez-vous prêt à utiliser les composteurs collectifs mis en place dans votre commune ?

oui partiellement non

Si non, quels sont vos réticences ?

Souhaitez-vous avoir un rendez-vous téléphonique avec notre Maître Composteur pour tout vous expliquer ?

oui non